

Grabadoras de Datos Multifuncionales de Alta Velocidad

Modelos DAS30 / DAS50 / DAS60



Los modelos DAS 30/50/60, las grabadoras de datos multifuncionales de alta velocidad de BK Precisión poseen entradas universales, alta velocidad de muestreo (1 MSa/s), amplio rango de entrada (± 1 mV a ± 500 V), gran memoria interna de estado sólido (hasta 64 GB), y 9.5 horas de operación de batería. Estos sistemas de adquisición de datos portátiles y robustos también proveen canales de entrada aislados de 600V CAT III, 16 entradas digitales, salidas de alarmas, y un modo de análisis de potencia especializado para analizar redes eléctricas monofásicas o trifásicas.

Cada canal puede adquirir señales diferente, tales como voltaje, temperatura (termopar, corriente o frecuencia simultáneamente utilizando un tiempo de base común. Además, dispone de dos entradas

RTD especiales como una opción de fábrica o como estándar en el modelo DAS60. La pantalla táctil de 10 pulgadas facilita la configuración de canales, desplazarse por los datos adquiridos, acercándose y alejándose de ellos, posicionando los cursores para obtener mediciones precisas. El control remoto o la transferencia de datos grabados es conveniente utilizando las interfaces Ethernet y USB integradas. Todos los modelos disponen de una impresora opcional.

Aplicaciones

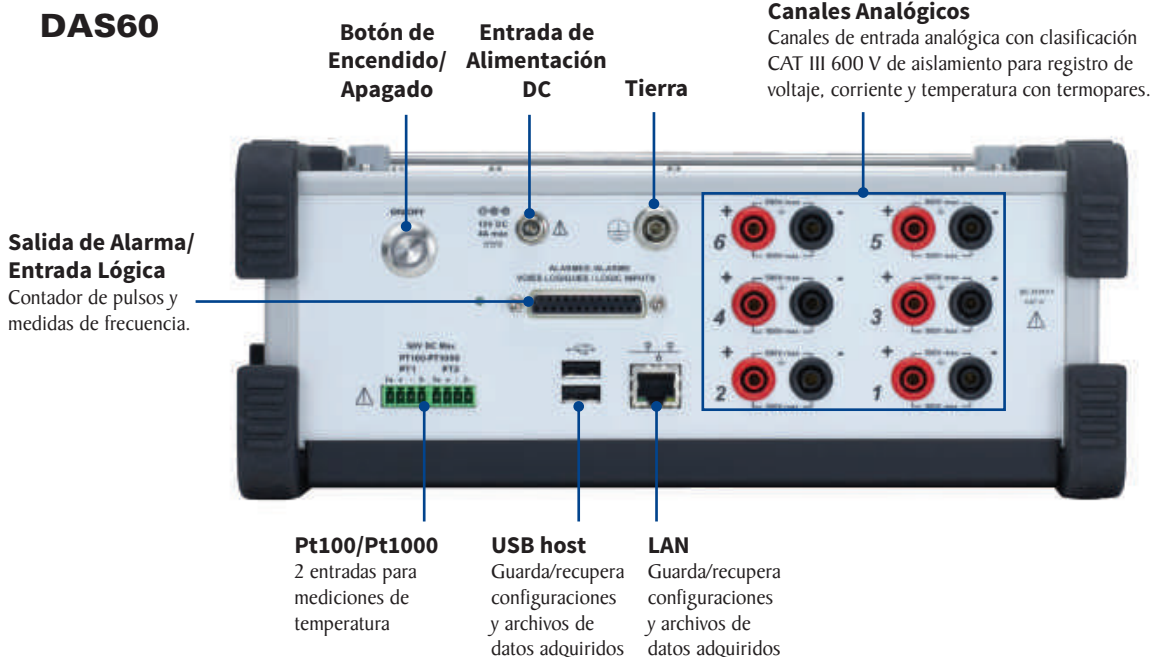
- Desarrollo de productos
- Monitoreo de productos
- Análisis de fallas y mantenimiento
- Análisis de Potencia

Características y Beneficios:

- Velocidad de Muestreo rápida de 1 MSa/s (modo memoria) y ancho de banda de 100 kHz para capturar eventos intermitentes
- Para ver y registrar señales con precisión de ± 1 mV a ± 500 VDC y 424 VRMS
- Canales aislados clasificados CAT III 600 V
- Pantalla TFT táctil amplia de 10 pulgadas
- Capture señales mixtas con un instrumento, tales como formas de ondas alto voltaje/alta corriente, temperatura y datos lógicos
- Vida de batería de hasta 9.5 horas
- Memoria en estado sólido incorporada de 64 GB (DAS60) y 32 GB (DAS30/50)
- 2, 4, o 6 canales analógicos universales
- Resolución de 14 bits
- 16 canales de entrada lógicos
- Mediciones de temperatura respaldando termopares y sensores Pt100/Pt1000
- Contador de frecuencia
- Control y monitoreo WiFi (estándar USB, para WiFi se requiere un dongle)
- 2 puertos USB host e interfaz LAN
- Software gratuito para análisis y control
- Capacidad de Computación de Red Virtual/Virtual Networking Computing (VNC)
- Impresora térmica incorporada de 110 mm (opcional)

Características	DAS30	DAS50	DAS60
Canales Aislados Universales	2	4	6
Velocidad de Muestreo Máx. (Modo Memoria)	1 MSa/s	1 MSa/s	1 MSa/s
Velocidad de Muestreo Máx. (Modo Archivo)	200 kSa/s	200 kSa/s	500 kSa/s
Impresora Térmica 110 mm	Opción de fábrica	Opción de fábrica	Opción de fábrica
Memoria	32 GB	32 GB	64 GB
2 entradas Pt100/Pt1000	Opción de fábrica	Opción de fábrica	Incluido
Análisis de Potencia	Monofásico	Monofásico & Delta (Aron)	Monofásico, & Delta (Aron), Star
Análisis de Potencia Frecuencia	50/60 Hz	50/60 Hz	50/60 y 400 Hz
Análisis PWM	-	-	Incluido
Alarmas	2	2	4

Panel superior



DAS50-T

Pt100/Pt1000
Instalado en fábrica (opcional)



DAS30-T

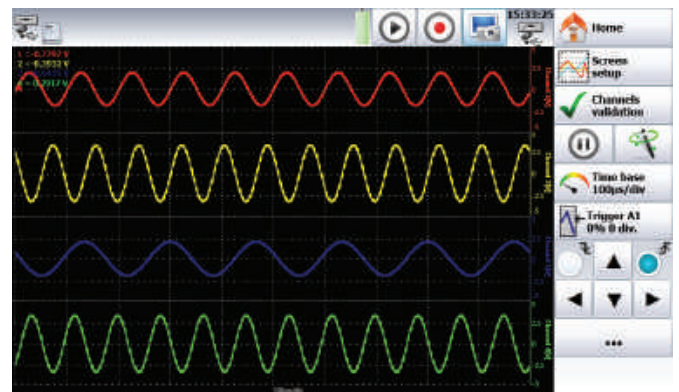
Pt100/Pt1000
Instalado en fábrica (opcional)



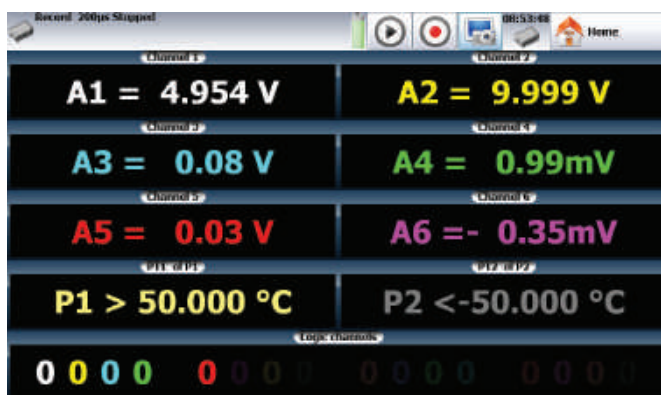
Operaciones destacadas



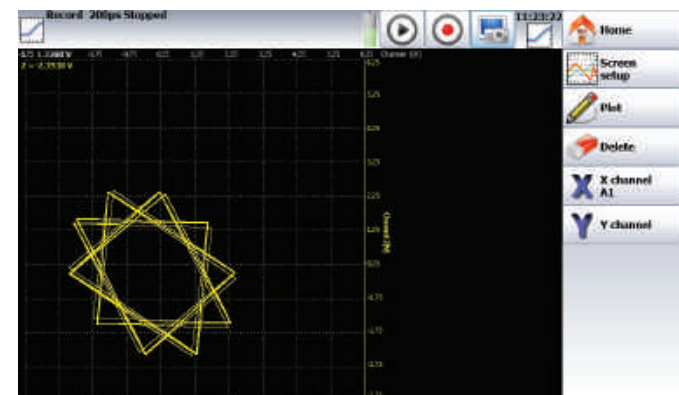
La configuración de los canales muestra todos los parámetros en una sola pantalla.



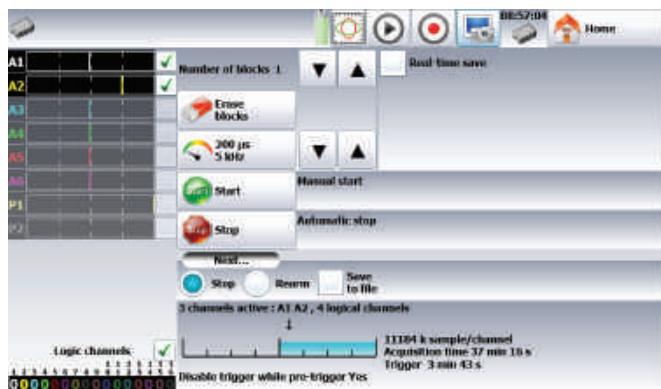
Modo de exhibición tipo osciloscopio, con 100 kHz de ancho de banda.



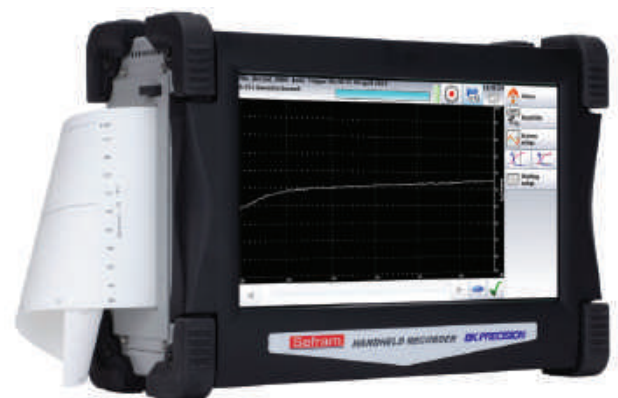
Exhibición numérica de los valores medidos.



Modo XY para trazar una señal variable frente a otra.

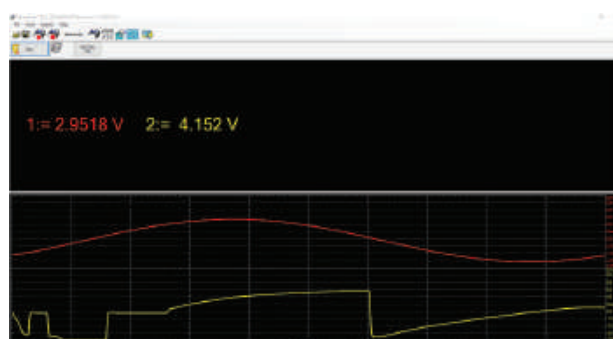
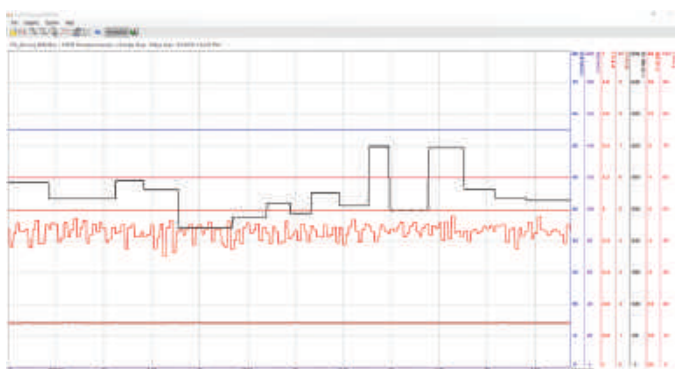


Capacidades de disparo integrales: permite configurar disparos en canales analógicos y lógicos, y seleccionar múltiples combinaciones de umbrales, canales y condiciones.



La impresora térmica opcional permite imprimir los datos almacenados.

Las herramientas que usted necesita



El Sefram Viewer y Sefram Pilot son licencias gratuitas de software disponibles para descarga de www.bkprecision.com. Las herramientas del software ofrecen:

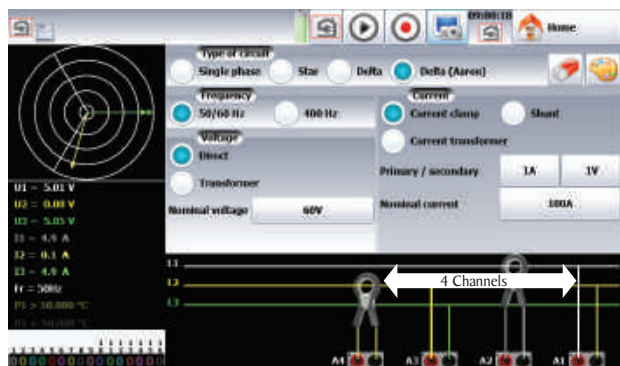
Sefram Viewer

- Permite el análisis posterior de los datos adquiridos
- Muestra resultados en formatos gráfico o numérico
- Posee 7 funciones matemáticas: $y=ax+b$, $y=\ln(x)+b$, $e y=\exp(cx)+b$

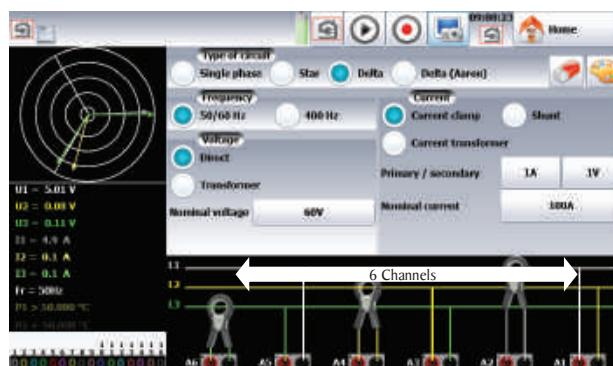
Sefram Pilot

- Configuración y control remoto
- Configuración de canales y disparos
- Exporta datos de mediciones a una PC
- Inicia y para la grabación
- Muestra datos en tiempo real

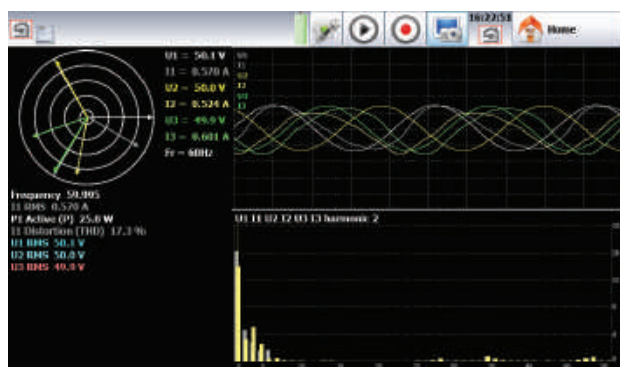
Análisis de Energía y Potencia



La configuración Aron habilita mediciones trifásicas de corriente y voltaje, con 4 canales.

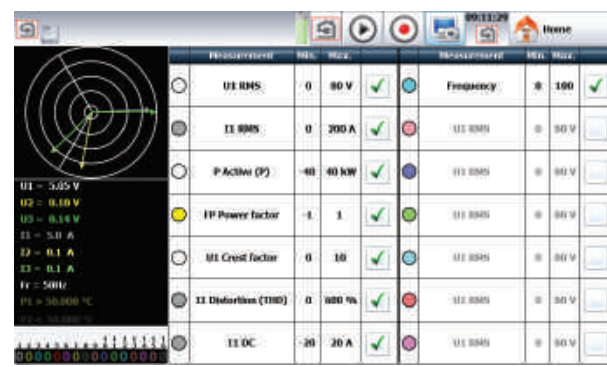


Elija entre las 3 configuraciones de fases: Delta, Delta (Aron) o Star.



El diagrama Fresnel se muestra en tiempo real, posee modos de osciloscopios y armónicos (hasta 50th).

Nota: Las grabadoras no incluyen pinzas de corriente, visite www.bkprecision.com para adquirirlas.



Seleccione las mediciones que desea visualizar en su pantalla.

Las herramientas que usted necesita

Capacidad de Computación para Red Virtual / Virtual Network Computation (VNC)

El BNC incorporado en las grabadoras permite compartir el instrumento desde su área de trabajo y controlarlo remotamente desde una computadora para una interfaz gráfica completa que replica su panel frontal utilizando un teclado y un mouse.

Información para Ordenar

Modelo	2 Entradas Pt100/Pt1000 Instalación de Fábrica	Impresora Termal 110mm Instalación de Fábrica
DAS30	-	-
DAS30-P	-	✓
DAS30-T	✓	-
DAS30-PT	✓	✓
DAS50	-	-
DAS50-P	-	✓
DAS50-T	✓	-
DAS50-PT	✓	✓
DAS60	Estándar	-
DAS60-P	Estándar	✓

Información para Ordenar Accessories	
917008000	Módulo para 16 canales lógicos aislados
903004000	Kit de estante montable 19 pulgadas para DAS30 y DAS50
903001000	Maleta de transporte robusta para DAS30 y DAS50
906001000	Kit de estante montable 19 pulgadas para DAS60
906002000	Maleta de transporte robusta para DAS60 (reemplazo)
902402000	WiFi dongle para grabadoras

Accesorios Incluidos



Un conjunto de cables banana con funda y pinza caimán CAT III por canal



Un conjunto de cables pelados banana con adaptadores banana por canal



Maleta de transporte robusta

Además incluye: Adaptador de corriente AC 100 / 240 V, conector macho de 25 pines con funda de protección, paño suave, lápiz Stylus, destornillador, y rollo de papel para impresora termal (en modelos-P)

Accesorios Opcionales



- Kit para estante montable:
- 906001000 (DAS60)
 - 903004000 (DAS30/50)



Módulo para 16 canales lógicos aislados (917008000)

Nota: Las grabadoras no incluyen pinzas de corriente, visite www.bkprecision.com para adquirirlas

Especificaciones

Entradas Universales			
Número de Canales	DAS30	2	
	DAS50	4	
	DAS60	6	
Voltaje			
Voltaje de Entrada Máximo	±500 VDC o 424 VRMS		
Compensación Máxima	± 5 rangos (hasta ± 500 V)		
Exactitud	0.1% de escala completa ±10 µV		
Rangos Verdadero RMS AC/DC	200 mV a 424 V		
Tiempo de Respuesta	100 ms típico (40 ms a 50 Hz)		
Factor de Cresta	2.2 y 600 V Máx.		
Impedancia de Entrada (DC)	> 25 MΩ para rangos superiores < 1 V, 1 MΩ para rangos superiores, 150 pF típico		
Aislamiento de Canal	> 100 MΩ en 500 VDC		
Ancho de Banda y Filtros			
Ancho de Banda (-3 dB)	> 1 V	100 kHz	
	> 50 mV	50 kHz	
	5 mV	20 kHz	
Ancho de Banda Verdadero RMS AC/DC	5 Hz a 500 Hz		
Filtros Analógicos Internos	10 kHz, 1 kHz, 100 Hz, 10 Hz		
Inclinación	20 dB/década		
Filtros Digitales Programables	10 Hz, 1 Hz, 0.1 Hz, 0.01 Hz, 0.001 Hz		
Sensibilidad	100 mV RMS mín.		
Ciclo de Trabajo	10% mín.		
Rango de Frecuencia	1 Hz a 100 kHz		
Exactitud Básica	0.02% de escala completa		
Adquisición de Datos y Disparos			
Resolución	14 bits		
Intervalo de Muestreo más rápido (un canal)		Modo Archivo	Modo Memoria
	DAS30	5 µs (200 kSa/s)	1 µs (1 MSa/s)
	DAS50		
	DAS60	2 µs (500 kSa/s)	
Largo de Memoria (modo memoria)	32 M segmentos de palabras de hasta 128 bloques		
Disparo	Borde positivo, borde negativo, en entrada lógica, retraso, go/no go		
Pre-Disparo	±100%		
Temperatura con Termocuplas			
Rango de Sensores por Tipo (Compensación de unión fría ±1.25 °C)	J	410 °F a 2192 °F (210 °C a 1200 °C)	
	K	482 °F a 2498 °F (250 °C a 1370 °C)	
	T	392 °F a 752 °F (200 °C a 400 °C)	
	S	122 °F a 3200 °F (50 °C a 1760 °C)	
	B	392 °F a 3308 °F (200 °C a 1820 °C)	
	E	482 °F a 1832 °F (250 °C a 1000 °C)	
	N	482 °F a 2372 °F (250 °C a 1300 °C)	
	C	32 °F a 4208 °F (0 °C a 2320 °C)	
	L	392 °F a 1652 °F (200 °C a 900 °C)	

Nota: Todas las especificaciones se aplican a la unidad luego de 30 minutos de estabilización en temperatura ambiente en rango de 23 °C ± 5 °C.

Función de Análisis de Potencia		
Redes	Monofásica, Trifásica	
Pantallas	Diagrama de Fresnel, osciloscopio, datos	
Mediciones	Valor medio, RMS, pico, factor cresta, THD y DF para voltaje & corriente, activa, reactiva, potencia aparente, factor de potencia (ø)	
Armónicos	Calcula hasta el rango 50 ^o , con pantalla y registro	
Entradas Lógicas		
Canales	16	
Voltaje Máximo TTL	24 V	
Intervalo de Muestreo	1 µs (1 MSa/s) por canal	
Alimentación del Sensor	9 a 15 VDC	
Alarmas	A & B, 0 a 5 V salida	
Pt100/Pt1000 (opción de fábrica para DAS30 & DAS50)		
Número de Canales	2	
Corriente	1 mA para Pt100, 100 µA para Pt1000	
Resolución	20 bits	
Rango de Temperatura	-392 °F a 1562 °F (-200 °C a +850 °C)	
Mediciones	2, 3 cables	
Exactitud @ 20 °C	±0.2 °C	
Impresora (opción de fábrica para todos los modelos)		
Ancho de Paper	110 mm	
Velocidad de Papel	1 mm/mín. a 25 mm/s	
Velocidad de Papel	10 mm/s máx. (modo memoria)	
Resolución	Y axis	8 puntos/mm
	X axis	16 puntos/mm
	XY modo	8 dots/mm (ambos axis)
General		
Memoria Interna en Estado Sólido (modo archivo)	32 GB (DAS30, DAS50) 64 GB (DAS60)	
Temperatura en Operación	0 °C a 40 °C, 80% RH (sin condensación)	
Temperatura Almacenado	-68 °F a 140 °F (-20 °C a 60 °C)	
Pantalla	LCD táctil 10", retroiluminado, 1024 x 600 puntos	
Fuente de Alimentación	15 V / 4 A máx. con adaptador (100 / 240 VAC)	
Interfaces	2 x USB host, LAN (base-T 10/100 con enchufe RJ45)	
Batería	No removible, Iones de Litio	
Vida de Batería Típica	9.5 horas en modo standby, 4 horas sin modo standby	
Seguridad	IEC 61010 - CAT III 600 V	
Peso	5.5 lbs (2.5 kg)	
Dimensiones (Al x An x Pr)	8.25" x 11.5" x 4.1" (210 x 295 x 105 mm)	
Garantía	Dos Años	
Accesorios Incluidos	Adaptador de corriente AC 100 / 240 V, maleta de transporte robusta, puestas de prueba tipo banana CAT III ⁽²⁾ + pinzas caimán ⁽²⁾ , cable pelado con adaptadores banana ⁽²⁾ , conector macho de 25 pines ⁽¹⁾ con funda, paño suave, lápiz Stylus, destornillador, rollo de papel para impresora termal (modelos-P), certificado de calibración & reporte de prueba	

⁽¹⁾ Configurable por el usuario con copas de soldadura. ⁽²⁾ Un conjunto por canal

BK PRECISION

Sobre B&K Precision

Por más de 70 años, B&K Precision ha proveído instrumentos de prueba y de medida electrónicos confiables a buen precio al mundo entero.

Nuestra sede central en Yorba Linda, California alberga nuestras funciones administrativas y ejecutivas así como las de ventas y mercadeo, diseño, servicio y reparación. Nuestros clientes europeos están familiarizados con B&K a través de nuestra subsidiaria Sefram en Francia. Los ingenieros en Asia nos conocen a través de las operaciones de B&K Precisión Taiwán. Nuestros centros de servicio independientes en Singapur y Brasil atienden a nuestros clientes en Malasia, Vietnam, Indonesia y en América del Sur, respectivamente.



● Miembro del grupo B&K Precision ● Centro de servicio independiente ● Lugar de centro de servicio

Manejo del Sistema de Calidad

La Corporación B&K Precision es una empresa registrada ISO9001, que emplea prácticas de gestión de calidad rastreables en todos sus procesos incluyendo las de desarrollo de productos, servicio y calibración.

ISO9001:2015

Entidad de Certificación: NSF-ISR

Número de Certificación: 6Z241-IS8



NSF-ISR

Registered to ISO 9001

Videoteca

Conozca nuestros videos de descripciones de productos, demostraciones, y de aplicaciones en Inglés, Español y Portugués.

<http://www.youtube.com/user/BKPrecisionVideos>

Aplicaciones de Productos

Explore todos nuestros productos respaldados, y aplicaciones móviles.

<http://bkprecision.com/product-applications>



Sobre Sefram

Establecida en 1947, Sefram diseña y fabrica grabadoras de datos desde hace más de 70 años. Sefram se unió a la división de prueba y medición de Schlumberger en 1978 y ha sido una subsidiaria de B&K Precision desde 2004. Con certificación ISO 9001, la estrategia de Sefram es proporcionar productos de prueba y medición innovadores y de alta calidad para aplicaciones electrónicas y eléctricas.

[Sefram Video Library](#)